



CEQ Centro Eccellenza Qualità

Laboratorio prove e tarature

Ricerca applicata

Trasferimento tecnologico

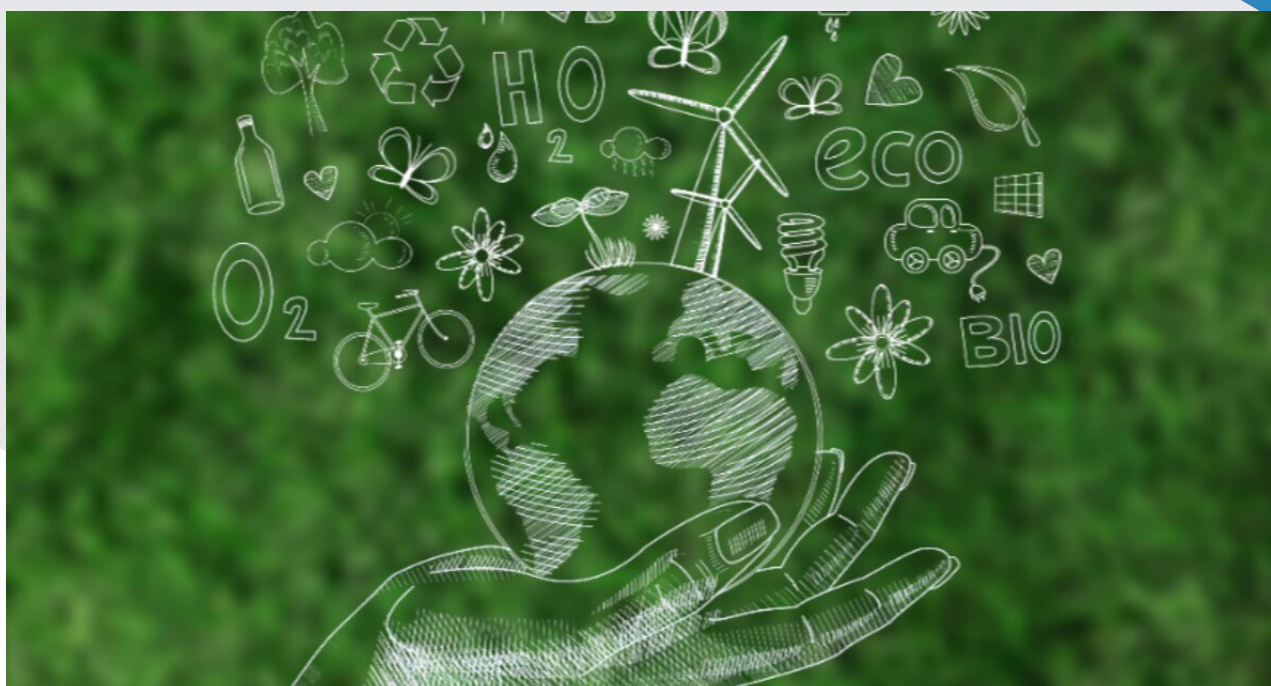
NEXT
TECHNOLOGY
TECNOTESSILE
Research and Development since 1972

Misura di circolarità



Introduzione

L'economia circolare è un modello economico che ha un ruolo chiave per l'implementazione della transizione ecologica e degli obiettivi del Piano Nazionale di Ripresa e Resilienza.



Una tappa importante nel cammino verso un'economia circolare è giunta con la pubblicazione della specifica tecnica **UNI/TS 11820:2022 "Misurazione della circolarità - Metodi ed indicatori per la misurazione dei processi circolari nelle organizzazioni"**. La metodologia è stata messa a punto dalla Commissione tecnica UNI 057 che si sta occupando della elaborazione di standard sull'Economia circolare a cui ha partecipato attivamente anche il Ministero dell'ambiente e della sicurezza energetica. Le aziende produttrici devono essere in grado di certificare la circolarità dei prodotti che immette nel mercato, definendo la sostenibilità complessiva, per consentire al consumatore una scelta consapevole.

La specifica tecnica **UNI/TS 11820** porterà alla elaborazione della norma **ISO 59020**, che fornirà uno strumento efficace di misurazione della circolarità a livello internazionale per imprese e altre organizzazioni contribuendo al raggiungimento degli obiettivi dell'Agenda ONU 2030, in linea con l'approccio dei rating ESG (Environmental, Social and Governance).

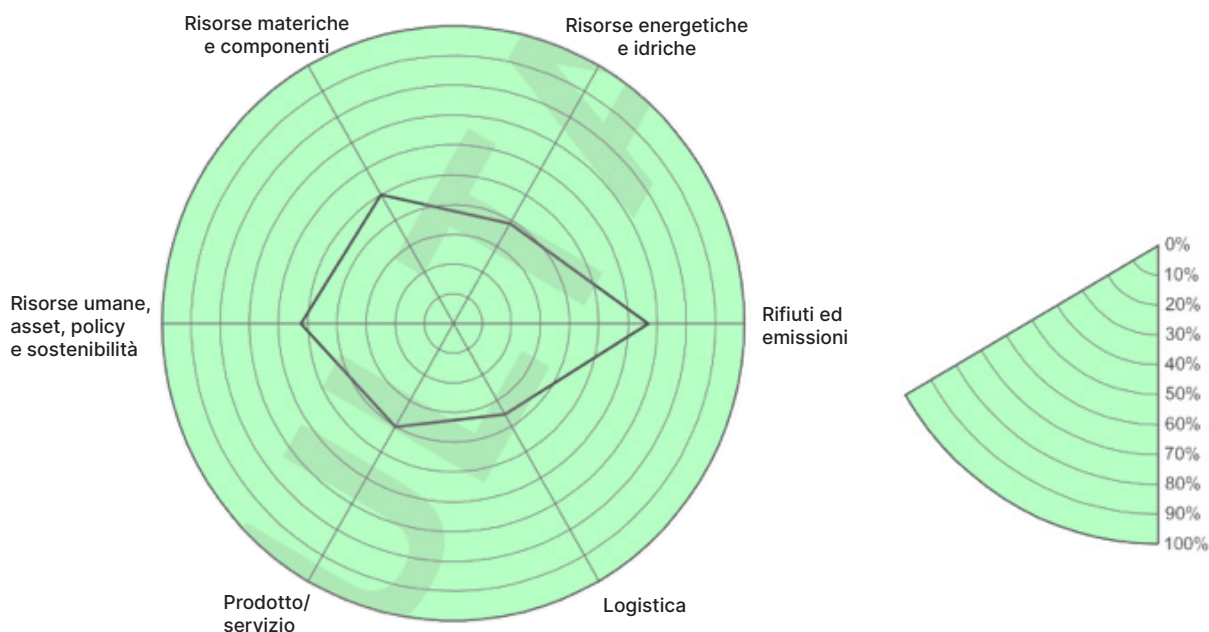
La specifica tecnica **UNI/TS 11820** definisce un set

di indicatori di economia circolare atti a valutare, attraverso un sistema di misurazione su base 100, il livello di circolarità di una organizzazione o gruppo di organizzazioni, incluse le Pubbliche Amministrazioni. I requisiti contenuti nella specifica sono applicabili a tutte le organizzazioni, indipendentemente dal tipo o dimensione, o dai prodotti forniti o servizi erogati.

In dettaglio, la **UNI/TS 11820** definisce come raccogliere le informazioni utili per la misurazione della circolarità e prevede un set di indicatori (71 in totale) utili alle organizzazioni per verificare l'efficacia delle loro strategie.

Gli indicatori sono applicabili a livello MICRO (singola organizzazione, ente locale) e MESO (gruppo di organizzazioni, inter-organizzazioni, cluster industriali o territoriali, aree e distretti industriali, filiere produttive e materiali, territori, regioni, aree metropolitane, province) e si dividono in 6 categorie che comprendono: **risorse materiche e componenti, risorse energetiche e idriche, rifiuti ed emissioni, logistica, prodotto e servizio, risorse umane, asset, policy e sostenibilità.**

Esempio di rappresentazione con grafico a radar dei risultati ottenuti dalla misurazione della circolarità di una organizzazione di natura produttiva, come output ai calcoli dei propri livelli di circolarità sulle 6 categorie di indicatori.



a) Grafico radar per la rappresentazione dei livelli di circolarità delle categorie degli indicatori

b) Scala dei valori percentuali del grafico di figura a)

Il servizio

Le organizzazioni che decidono di far valutare la propria conformità alla UNI/TS 11820:2022 ottengono numerosi vantaggi, tra cui:

- Ricezione immediata della rappresentazione numerica e grafica del livello di circolarità
- Diffusione sul mercato del proprio risultato di circolarità in modo credibile e affidabile
- Perseguimento di azioni concrete e raggiungimento di risultati misurabili
- Supporto allo sviluppo del modello strategico di economia circolare
- Miglioramento del posizionamento dell'organizzazione o del gruppo di organizzazioni sul mercato
- Ottenimento di garanzie di credibilità sull'attività svolta grazie a verifiche di terza parte indipendente

L'organizzazione, una volta calcolato il proprio livello di circolarità può valutare la conformità del livello raggiunto rispetto a quanto previsto dalla specifica tecnica mediante attività di:

- auto valutazione a cura della stessa organizzazione
- valutazione a cura del cliente dell'organizzazione interessato a tale livello di circolarità
- valutazione a cura di un organismo indipendente, accreditato ai sensi della UNI CEI EN ISO/IEC 17029 e della UNI EN ISO 14065, trattandosi della verifica di un'asserzione di circolarità

La dichiarazione di verifica rilasciata ha validità massima un anno solare dalla data di emissione della dichiarazione stessa.



CEQ Centro Eccellenza Qualità

Laboratorio prove e tarature
Ricerca applicata
Trasferimento tecnologico



Per maggiori informazioni rivolgersi a:

Servizi alle imprese

Via del Gelso, 13 | 59100 Prato | Italy
Tel. +39 0574 634040 | Fax +39 0574 634045 | Email: services@tecnotex.it
www.tecnotex.it